

海外访客 医疗保险 宣传册

2023年6月



和我们一起 享受 澳大利亚

无论您来自哪里、打算停留多久，我们相信您会喜欢澳大利亚。

我们明白，当您搬到新的国家时，需要了解许多有关医疗体系的信息。我们努力让这个过程变得更加便捷，让您放心，我们会为您提供在澳期间的健康保障。我们还希望您感到备受欢迎，体会到我们对您的关心。



您的健康是我们的 第一要务

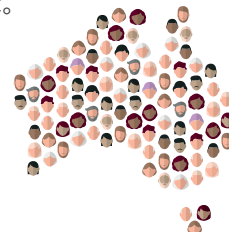
全国 医生网络

HCF拥有庞大的医生网络，如果您的保险涵盖医生服务，那么您在HCF网络中的医生（全科医生）处就诊，将可以100%报销诊疗费用。



澳大利亚 第三大 医疗保险公司

我们为170万投保人提供医疗保险，一切以投保人为中心。我们拥有丰富的经验和知识，能为您提供在澳期间的健康保障。



24/7全天候服务热线

如果您或者家人需要找医生或医院，或有健康方面的疑问，请致电我们24/7全天候开通的服务热线**13 68 42**，然后请按2。我们的专家会说多种语言，态度友好，随时准备为您提供帮助。



我们会帮助您减少支出

如果您或亲人需要住院治疗，我们庞大的私立医院网络为您提供更多选择，同时为您降低费用。



紧急情况下的 救护车保险

所有险种都包括在全澳范围内将您就近送到当地医院急诊部的救护车费用。



澳洲 医疗保障 制度概览

澳大利亚拥有优秀的医疗体系，HCF将帮助您了解如何使用它。澳大利亚的医疗体系包括两个组成部分：政府资助的全民医保（Medicare）和个人支付保费的私人医疗体系。公共和私人医疗体系共同为澳大利亚人提供更好的健康体验。



MEDICARE如何运作？

Medicare是澳大利亚的公共医疗体系，为所有澳大利亚居民提供医疗服务。它免费为居民提供公立医院的住院治疗，并降低一些院外医疗费用，如验血和X光检查。来自与澳大利亚签有互惠医疗协议（RHCA）的国家或地区的符合条件的访客可享受Medicare。

需要注意的是，即使您有资格使用互惠医疗协议，私人医疗保险也能让您更放心，因为Medicare只涵盖必要性治疗。Medicare不包括私立医院的治疗、救护车或私人牙科治疗和物理治疗等服务。HCF私人医疗保险则涵盖这些医疗服务。

互惠医疗协议

了解详情，请在民政服务部网站 humanservices.gov.au/medicare 搜索“RHCA”

私人医疗体系如何运作？

如果您的国家未与澳大利亚签订互惠医疗协议，建议您购买私人医疗保险，以备不时之需，在澳大利亚接受门诊或住院治疗可能会非常昂贵。

保险涵盖的范围有哪些？

私人医疗体系由私人医疗保险公司（如HCF）、私立医院和其他医疗服务机构（如牙医和物理治疗师）组成。HCF海外访客医疗保险可用于：

- 紧急情况下的救护车运送
- 住院治疗
- 医学治疗
- 一系列附加医疗服务，如物理治疗和牙科治疗。

保险涵盖的治疗和医疗程序（procedures）取决于您选择的保险级别。

对许多访客来说，签证要求购买私人医疗保险，因此在申请签证之前请务必仔细阅读要求，确保您选择正确的保险级别。您可通过内政部网站 homeaffairs.gov.au 查看签证的医疗要求。

为什么HCF 适合您

HCF海外访客医疗保险 (OVHC) 是为持工作或访客签证在澳大利亚居住一段时间的人士提供的私人医疗保险。

有些签证要求您在访问澳大利亚期间持有私人医疗保险。但即使您的签证类别不要求您这样做，购买海外访客医疗保险也很不错，这样您就可以在需要时轻松获得医疗保健服务。自付医疗费用会非常昂贵。

根据您选择的保险级别，HCF保险将为您提供以下住院和其他医疗服务保障，例如：

- 前往医生处就诊
- 验血和X光检查
- 牙科治疗
- 配镜和隐形眼镜
- 物理治疗。

所有级别的HCF海外访客医疗保险都包括紧急情况的救护车服务。

什么是HCF网络？

HCF网络由参与的医院、医生和专科医生组成，帮助您在使用自己保险涵盖的治疗和服务时免付额外费用。

HCF医院网络

我们与澳大利亚大多数私立医院签有协议。前往我们网络中的私立医院就诊可降低您的保险中涵盖的治疗或服务的费用（免赔额除外，如有）。

如果您未在我们网络中的私立医院或在公立医院就诊，您可能需要支付高额额外费用。请拨打我们的24/7全天候服务热线 **13 68 42** (然后请按2)，在我们的网络中寻找医院。在接受治疗前，请谨记向医院咨询可能产生的费用，了解您必须支付的费用。

HCF医生网络

在澳大利亚，普通医生（也称为全科医生或GP）可能是您出现健康问题时的第一位医生。HCF全科医生网络遍布全国，寻找您附近的医生，请拨打我们的24/7全天候服务热线 **13 68 42** (然后请按2)。

如果您的保险涵盖医生服务并且您就诊的全科医生在HCF网络中，您的保险将为您支付最高100%的费用。如果您就诊的全科医生不属于HCF网络，您可能需要支付额外费用。根据您的保险级别，对于专科医生和非网络医生门诊，我们将为您赔付最高100%的医疗保险福利计划（MBS）建议收费。



我们为 您的健康 提供保障

HCF保险涵盖哪些住院和门诊服务？

住院服务

如果您被接受入院，无论是日间还是住院过夜患者，您都被视为“住院患者”。如涵盖在您的保险级别中，海外访客医疗保险可使您获得众多福利，如住宿、手术室、重症监护、医生费用、政府批准的假肢和药物福利计划（PBS）覆盖的药品等。

您的保险涵盖的住院服务种类取决于您选择的保险级别，以及您是否从我们的网络中选择医院。如果您前往我们网络中的私立医院并接受我们网络中的医生（包括HCF网络中的外科医生和麻醉师）的治疗，将不产生或产生很低的额外费用（免赔额除外，如有）。但是，如果您前往就诊的医生、私立或公立医院不在我们的网络中，可能会产生高额额外费用。因此，请谨记务必首先拨打我们的24/7全天候服务热线**13 68 42**（然后请按2），减少您的自付费用。

门诊服务

如果在医院以外的医疗机构接受治疗或未被接受入院，则您会被视为门诊患者。

最常见的门诊服务是：

- 专科医生或普通医生门诊
- 前往医院进行检测和X光检查*
- 前往门诊诊所
- 急诊部设施费
- 救护车。

您的保险涵盖的门诊服务种类取决于您选择的保险级别，以及您是否从我们的网络中选择医院或医生。请谨记务必首先拨打我们的24/7全天候服务热线**13 68 42**（然后请按2），这样我们就可以帮助您找到适当的医院或医生，减少您的自付费用。

* 不包括医疗检查、X光、疫苗接种或任何获得澳大利亚签证、签证变更或申请永久居留所需治疗或就业前检查的费用。



致电24/7全天候服务热线帮助您减少费用

您能够便捷地在我们的网络中找到医院或医生，降低费用。致电我们的24/7全天候服务热线，我们将帮您与适当的医疗服务机构取得联系。

- 普通医生（全科医生）
- 非工作时间看诊的全科医生
- 专科医生
- 私立医院
- 急诊部
- 与您讨论病情并建议后续步骤的护士[^]
- 个人支持，如税务咨询和法律服务⁺。

📞 **13 68 42**

致电24/7全天候服务热线**13 68 42**，然后请按2

[^] 医疗保健支持不适用于危及生命的情况或医疗紧急情况。它不是诊断服务，也不能取代医疗专业人士的门诊。

⁺ 投保人需支付个人支持服务提供商收取的任何费用。



工作签证 住院保险

如果您的签证要求您购买私人医疗保险，
请选择其中一个选项。

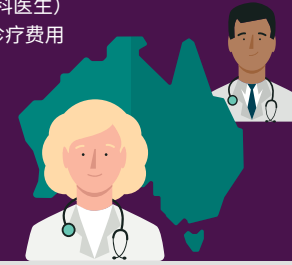


在我们的GP网络中的 医生处就诊可以100% 报销诊疗费用

当您在HCF网络中的医生（全科医生）
处就诊时，您可以100%报销诊疗费用
（基本保险级别除外）。

☎ 13 68 42

请拨打我们的24/7全天
候服务热线，然后请按2



✓ 保险涵盖（包含的服务）

保险涵盖您作为私人患者在我们网络中的
私立医院或医生处就诊。

注意：我们支付的赔付金额多少将取决于您
是否前往HCF私立医院网络中的医院。

涵盖在您的保险级别中的**公立**医院的服务，
相关治疗的报销将按照公告费率支付，您
可能需要自付费用。

涵盖在您的保险级别中的**非HCF网络的私立**
医院的服务，相关治疗的报销只能支付
最低保险赔付金。**可能产生高额自付费用。**

涵盖在您的保险级别中的**HCF网络的私立**
医院的服务，相关治疗的报销将按照与该
医院签订的医院合同中规定的数额支付。

根据您的保险级别，您可能还需支付一些
门诊服务的额外费用。

请拨打我们的24/7全天候服务热线**136842**
（然后请按2），这样我们可以帮助您寻找我们
网络中的医院和医生。

✗ 保险未涵盖（不包含的服务）

诊断服务

这不包括医疗检查、X光、疫苗接种或任何
获得澳大利亚签证、签证变更或申请永久
居留所需治疗或就业前检查的费用。

等待期

等待期是您就保险涵盖的服务申领赔付
金需要等待的时间。等待期为2至12个月，
不同的治疗等待期不同，还取决于您的健
康状况或疾病是否在投保前已存在。

免赔额

免赔额（\$0或\$250）是您在接受日间手术
或住院过夜时同意自付的金额。

投保前已有的疾病

这是指您在购买HCF海外访客医疗保险或
升级到更高保障的保险之前的六个月内已
出现征兆或症状的小病、健康状况或疾病，
即使可能尚未确诊。该测试取决于您是否
表现出这种疾病的体征或症状；无需对其
进行确诊。

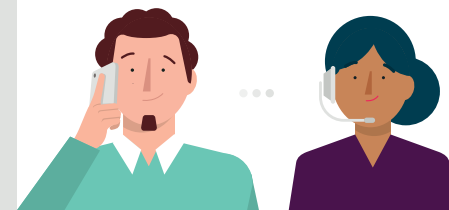
有关每个保险级别所涵盖医疗服务的详
细清单，请访问hcfvisitorhealthcover.com
并下载产品概述或《海外访客医疗保险规则》。
您也可以访问门店或致电**136842**联系我们。

特色	仅限住院 保险		住院和附加医疗服务套餐	
	基本保险	中级保险	顶级保险	超顶级保险
符合签证要求（满足8501条件）	✓	✓	✓	✓
免赔额	\$0	\$0	\$0或\$250免赔额 （保费更低）	\$0或\$250免赔额 （保费更低）
住院服务*				
在我们的私立医院网络中，您的保险涵盖治疗时产生的医院住宿、手术室和假肢费用	✓	✓	✓	✓
保险涵盖的治疗产生的医生和专科医生费用	100% MBS [^]	100% MBS [^]	100% MBS [^]	100% MBS [^]
门诊服务				
医生和专科医生费用	✗	100% MBS [^]	100% MBS [^]	100% MBS [^]
MBS [^] 列出的诊断服务（例如验血、扫描和X光 ⁺ ）	✗	100% MBS [^]	100% MBS [^]	100% MBS [^]
紧急情况下的救护车保险	✓	✓	✓	✓
急诊部费用	仅在接收时赔付 100%	仅在接收时赔付 100%	在被接收时赔付100%， 如未被接收每次就诊赔 付\$200	在被接收时赔付100%， 如未被接收每次就诊赔 付\$200
额外服务				
遗体送返	赔付上限\$50,000	赔付上限\$100,000	赔付上限\$100,000	赔付上限\$110,000
丧葬保险	赔付上限\$15,000	赔付上限\$15,000	赔付上限\$15,000	赔付上限\$20,000

* 您的保险涵盖的医院服务种类将根据您选择的保险级别而有所不同。请访问hcfvisitorhealthcover.com
并下载产品概述或《海外访客医疗保险规则》，了解您购买的保险所涵盖的医院服务。

[^] 医疗保险福利计划（MBS）费用是您医疗程序的标准Medicare建议收费。如果您的医疗服务机构收取的费用超过MBS
列出的费用，您须支付差额。

⁺ 不包括医疗检查、X光、疫苗接种或任何获得澳大利亚签证、签证变更或申请永久居留所需治疗或就业前检查的费用。



工作签证 附加医疗服务 服务保险



与海外访客顶级住院保险构成套餐	与海外访客超顶级住院保险构成套餐
顶级保险 🦷👁️👂👃	超顶级保险 🦷👁️👂👃🦶

类别	服务	等待期	除非另有规定, 否则为每人每日历年的年度限额 (固定赔付金适用于每个服务项目)	
			顶级保险 限额	超顶级保险 限额
一般牙科	诊断与预防 检查, 如项目012 单片X光片, 如项目022 (同日) 清除牙菌斑/牙结石, 如项目114 涂氟, 如项目121	2个月	每人每日历年最高\$600, 最多2次检查、2次洗牙和1次涂氟处理	每人每日历年最多2次检查、2次洗牙和1次涂氟处理
	拔牙 简单拔牙, 如项目311	12个月		\$1,200 (由矫正牙医提供的矫正服务终身上限为\$2,400, 由其他牙医提供的矫正服务终身上限为\$1,200)
	补牙——直接 直接补牙 (1-2个表面), 如项目532 直接补牙 (3个或更多表面), 如项目533			
重大牙科	补牙——间接 间接补牙, 如项目555	12个月	×	
	口腔外科 手术拔牙, 如项目324 咬合治疗, 如项目965			
	牙周病 由牙医处理牙齿周围组织的治疗, 如项目222			
	牙髓病 根管治疗, 如项目415			
	牙冠和牙桥 放置牙冠和牙桥, 如项目613			
假牙 假牙和/或部件 (部分和全口), 如项目711。限制每36个月更新一次				
牙齿矫正/正畸 由牙齿矫正医生/其他牙医矫正牙齿及颌骨, 如项目831				
光学配镜	眼镜及隐形眼镜 眼镜框架, 如项目V110 眼镜镜片——每副*, 如项目V212 隐形眼镜——每副, 如项目V852	2个月	\$150	\$250
	视力检查 视力检查 (MBS项目)		每36个月检查一次视力	每36个月检查一次视力
辅助治疗	首次/后续 物理治疗 (不包括团体及/或课程) 运动生理学 (不包括团体及/或课程) 整骨疗法 脊椎按摩疗法 足部治疗 (包括矫形器) 饮食学	2个月 (足部矫形器为12个月)	\$350 (与自然疗法合并计算)	\$600 \$500, 每份保单最高\$1,000
	首次/后续 按摩理疗 肌肉疗法 针灸治疗 (不包括草药) 中医药治疗 (不包括草药)		×	\$250, 矫形器仅限\$150 \$450, 每项疗法最高\$250

100%报销热门附加医疗服务费用

如果您的保险级别是顶级或超顶级, 并且从我们网络中的附加医疗服务提供商那里获得服务, 那么您可以100%报销诊疗费用, 最高不超过您的年度限额。包括:

- 🦷 通过我们网络中的提供商进行牙科检查
- 👁️ 通过我们网络中的提供商验光配镜, 检查视力时附赠免费数字视网膜成像*
- 🦴 首次在我们网络中的整骨治疗师和脊椎按摩师处就诊
- 🦶 首次在我们网络中的理疗师处就诊
- 🦶 首次在我们网络中的足部治疗师处就诊, 仅限超顶级保险。

*不包括镜片涂层和高折射率材料等附加选项。

× 保险未涵盖 (不包含的服务)

HCF的附加医疗服务产品不包括某些服务。HCF不会为以下服务支付赔付金:

- 门诊心理服务
- 职业治疗
- 听力学
- 言语病理学
- 亚历山大技巧
- 助听器、人工助听器
- 健康管理项目
- 学校事故津贴
- 营养咨询
- 自然疗法。



访客签证 保险

即使您的签证不要求您购买私人医疗保险，访客保险也能让您放心。知道自己在意外生病或受伤时会由医疗保险赔付，您可以尽情享受澳大利亚的时光。

这些保险不符合8501条件对签证医疗保险的要求。



在前往医生处或医院就诊前， 请致电我们的24/7 全天候服务热线

您能够便捷地在我们的网络中找到医院或医生，降低费用。致电我们的24/7全天候服务热线，我们的专家团队将为您联系适当的医疗服务。

 13 68 42

致电我们的24/7全天候服务热线，
然后请按2



在我们的GP网络 中的医生处就诊 可以100%报销诊 疗费用

当您在HCF网络中的医生(全科医生)处就诊时，您可以100%报销诊疗费用(基本保险级别除外)。

 13 68 42

致电我们的24/7全天候服务热线，
然后请按2

特色	仅限住院保险		
	短期停留	基础 (ESSENTIALS)	升级版基础 (ESSENTIALS PLUS)
符合签证要求(满足8501条件)	×	×	×
免赔额	\$250	\$250	\$250
适合单人和伴侣双人	✓	✓	✓
适合家庭	×	✓	✓
对投保前已有疾病的保险 (保险涵盖的服务且在相关等待期后)	×	✓	✓
住院服务*			
在我们的私立医院网络中，您的保险涵盖治疗时产生的医院住宿、手术室和假肢费用	✓	✓	✓
保险涵盖的治疗产生的医生和专科医生费用	100% MBS [^]	100% MBS [^]	100% MBS [^]
门诊服务			
医生和专科医生费用	100% MBS [^]	100% MBS [^]	100% MBS [^]
MBS [^] 列出的诊断服务(例如验血、扫描和X光 ⁺)	100% MBS [^]	100% MBS [^]	100% MBS [^]
紧急情况下的救护车保险	✓	✓	✓
急诊部费用，每次就诊最高可赔付\$200	✓	✓	✓

*保险涵盖的医院服务种类将根据您选择的保险级别而有所不同。请访问hcfvisitorhealthcover.com并下载产品概述或《海外访客医疗保险规则》，了解您购买的保险所涵盖的医院服务。

[^] 医疗保险福利计划(MBS)费用是您医疗程序的标准Medicare建议收费。如果您的医疗服务机构收取的费用超过MBS列出的费用，您须支付差额。

⁺ 不包括医疗检查、X光、疫苗接种或任何获得澳大利亚签证、签证变更或申请永久居留所需治疗或就业前检查的费用。

✓ 保险涵盖(包含的服务)

保险涵盖您作为私人患者在我们网络中的私立医院或医生处就诊。

注意：在公立或非HCF网络的私立医院中所接受的所有治疗，即使服务或疾病列在您的保险范围内，只能支付最低保险赔付金，您需支付额外费用。可能产生高额自付费用。根据您的保险级别，您可能还需支付一些门诊服务的额外费用。

× 保险未涵盖(不包含的服务)

诊断服务

这包括医疗检查、X光、疫苗接种或任何获得澳大利亚签证、签证变更或申请永久居留所需治疗或就业前检查的费用。

等待期

等待期是您就保险涵盖的服务申领赔付金需要等待的时间。

免赔额

免赔额(\$250)是您在去医院、接受日间手术或住院过夜时同意自付的金额。

投保前已有的疾病

这是指您在购买HCF海外访客医疗保险或升级到更高保障的保险之前的六个月内已出现征兆或症状的小病、健康状况或疾病，即使可能尚未确诊。该测试取决于您是否表现出这种疾病的体征或症状；无需对其进行确诊。

有关每个保险级别所涵盖医疗服务的详细清单，请访问hcfvisitorhealthcover.com并下载产品概述或《海外访客医疗保险规则》。您也可以访问门店或致电13 68 42联系我们。

轻松三步 选择HCF!

1. 致电我们、上网或前往门店获得报价。
2. 选择您需要的保险级别。
3. 购买HCF保险后，我们会向您发送欢迎邮件。如果您选择了符合签证要求的保险，欢迎邮件将包括您需要向内政部出示的信函(如果您选择的保险不符合签证要求，我们将无法为您提供这份信函)。

The Hospitals Contribution Fund of Australia Limited
ABN 68 000 026 746 AFSL 241 414

HCF House: 403 George Street, Sydney NSW 2000
邮政地址: GPO Box 4242, Sydney NSW 2001

hcfvisitorhealthcover.com